

Model:UT-7734

4 口 RS-232/485/422 mini PCI-E 多串口卡 说明书

一、概

- 是一款 - 口 -2 2/ / 22 多串口卡,是为 、 应
 , - 提供 个可切换 -2 2/ / 22 串口,每个 口 率最 可 21. 。

二、产品特点:

件接口

接 型: 1.2 - 插座 个

总 : 12. 信号

- : +()、 -()、

- 22: / +、 / -、 +、 -、

-2 2: 、 、 、 、 、 、 、 、

传 率: 00 - 21.

数据位: 、 、 、

停止位: 1、 2

校 位: 、 、 、 、

流控制: / /

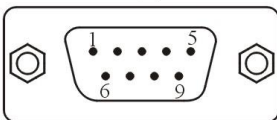
工作温度: - 0℃~ °C

支持 : / 、 、 .1、 10、 11 2、 位 以及 、

三、 接器和信号:

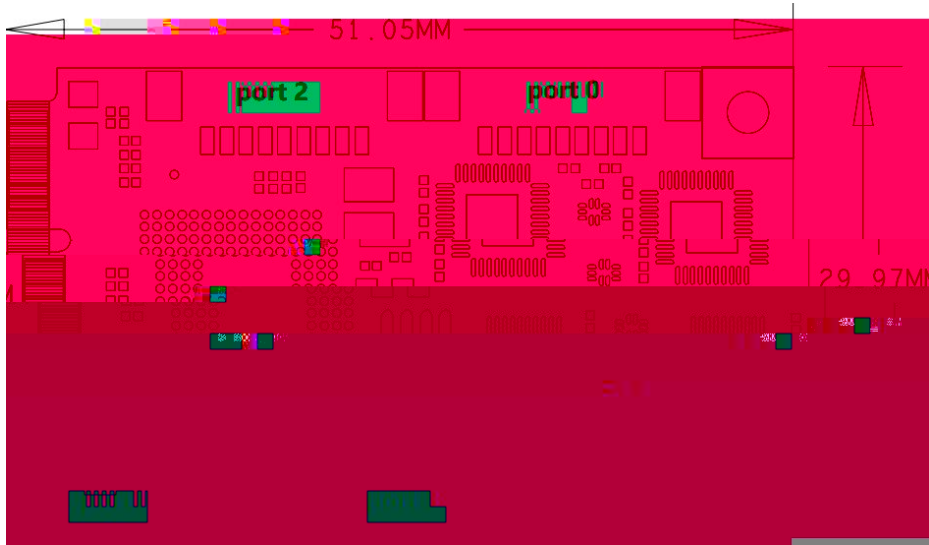
型: 出信号引 分 (0-)

DB9针型



型()	-2 2 接口信号	- 半双工	- / - 22 全双工
1	数据 波检测	+/ +()	+()
2	接收数据	-/ -()	-()
	发 数据		+()
	数据 准备		-()
	信号地		
	数据 准备		
	求发		
	清 发		
	振 指		

四、产品外形图



五、故 及排 :

1、数据 信失

- 、检查 - 接口
- 、检查 -2 2/ / 22 出接口接 是否正
- 、检查接 子是否 接 好

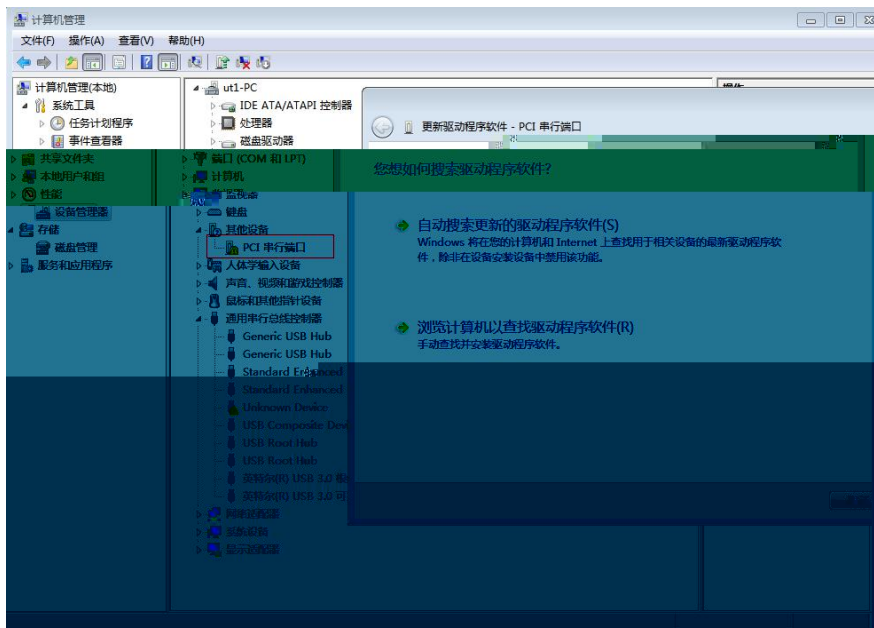
2、数据丢失或

- 、检查数据 信 备两 数据 率、格式是否一

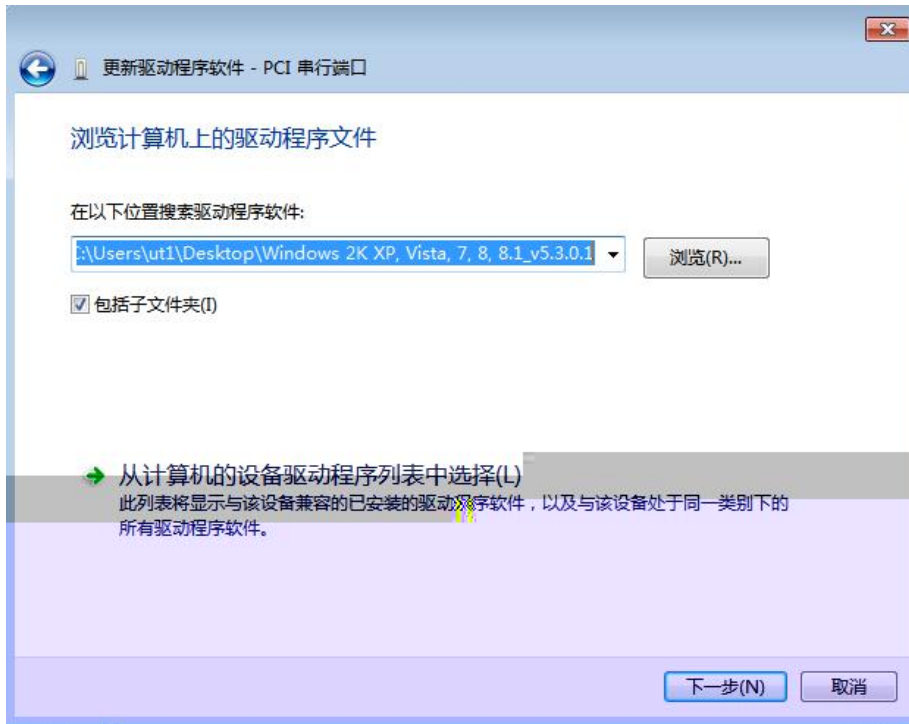
六、安 动 序步 及 串口模式（以 windows7 为例）

6.1 安 动

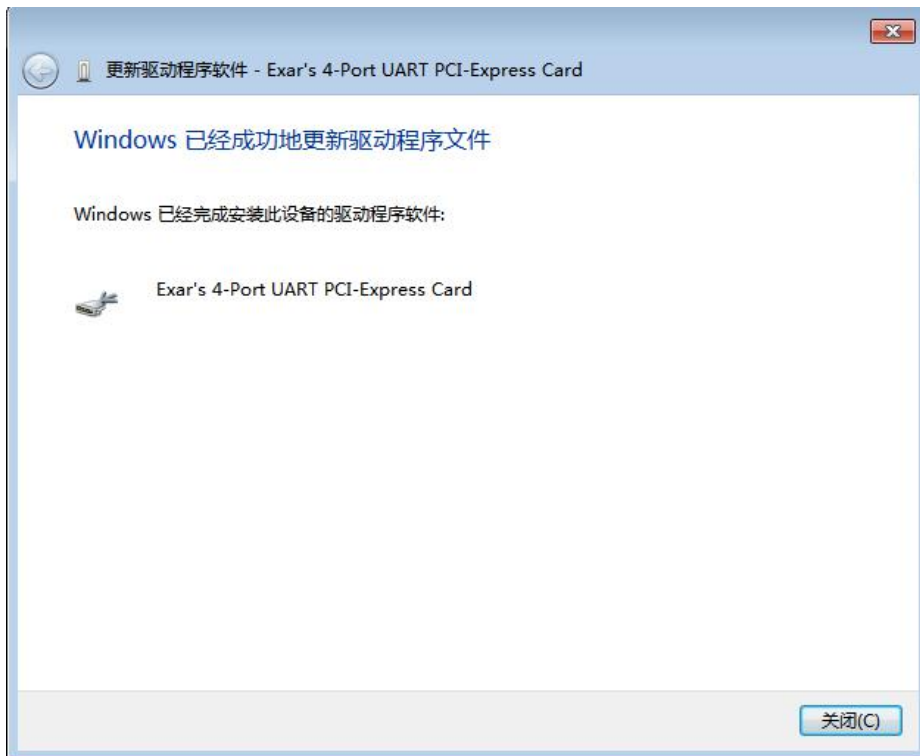
当插上 - 产品后，打开 备 器，右 点击未 别 串 串口， 择更 新 动 序 件， 择 二 “浏 机以查找 动 序 件”



浏览文件位置，选择好对应（图中为）驱动程序文件夹，勾选“包括子文件夹”，并点击“下一步”



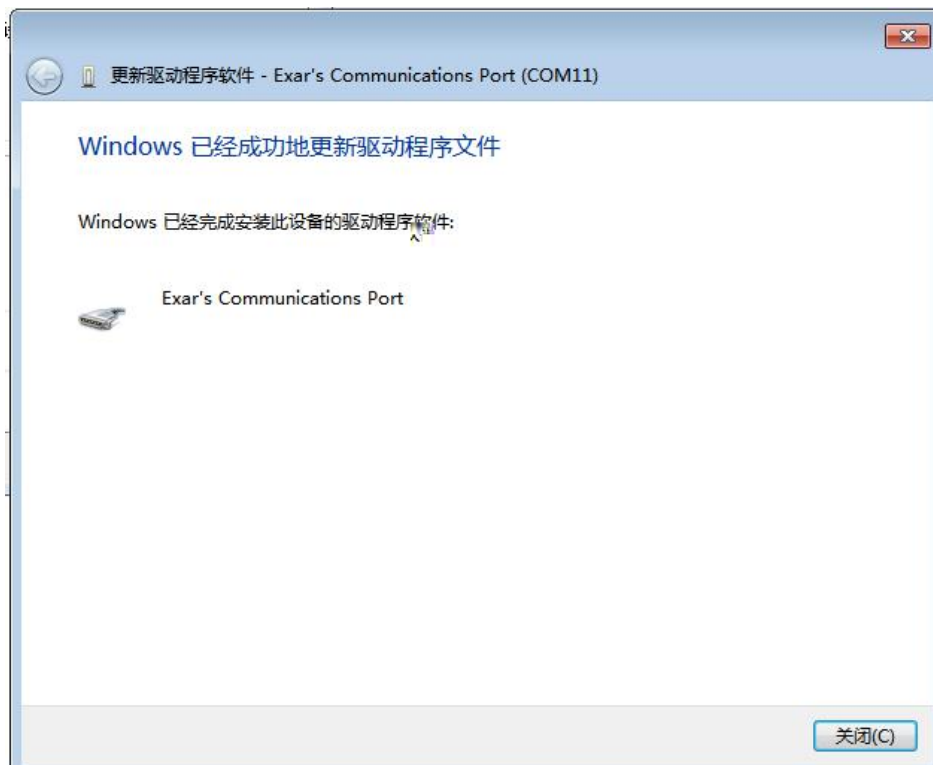
会自动选择文件夹内合适驱动程序并安装上。



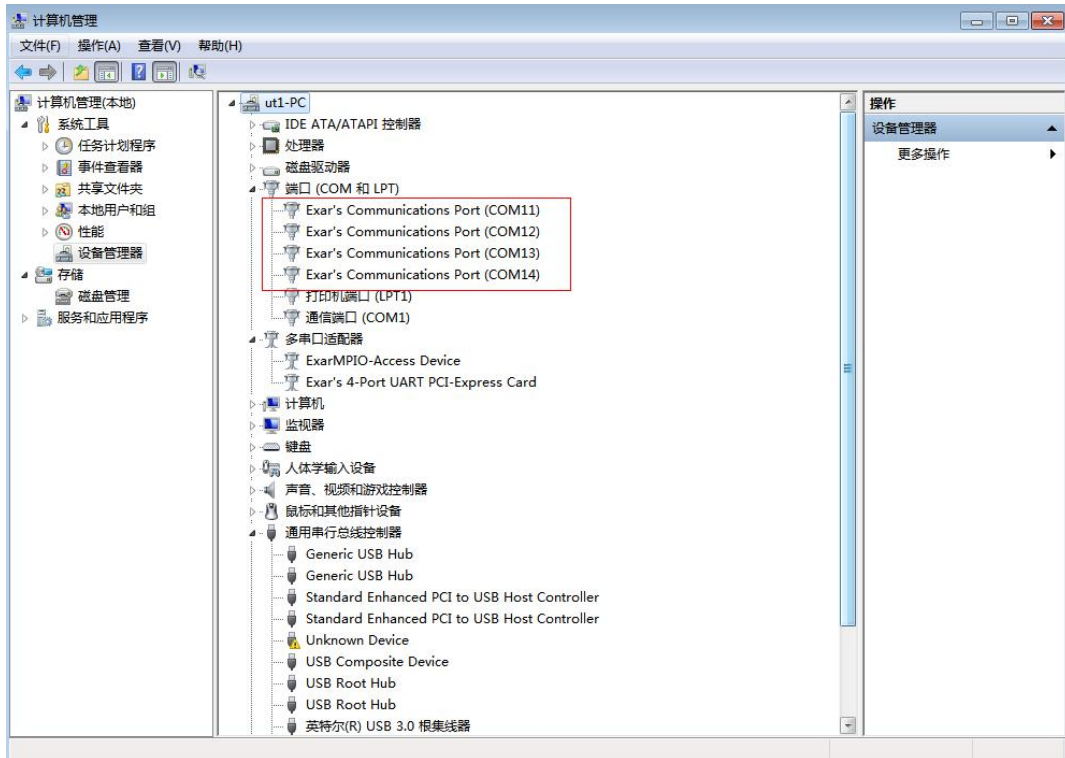
然后复上一步在设备更新未别动，二个更新是串口动



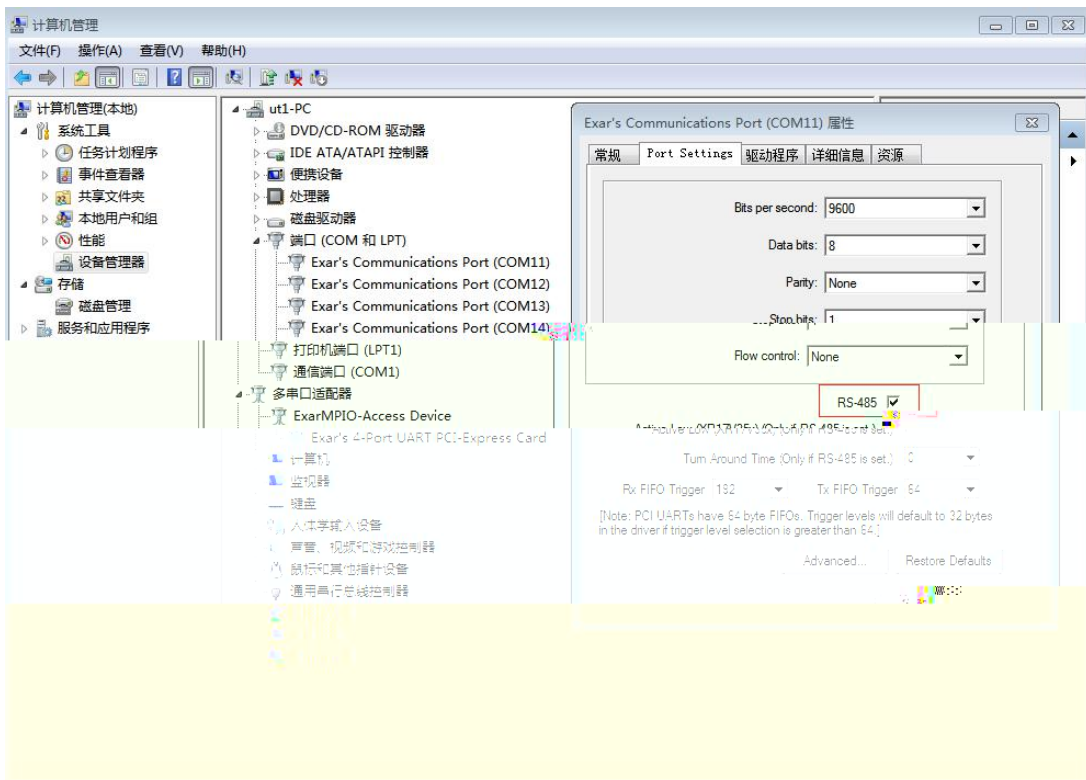
接下来再复上一步将四个扩展串口动一并安上即可



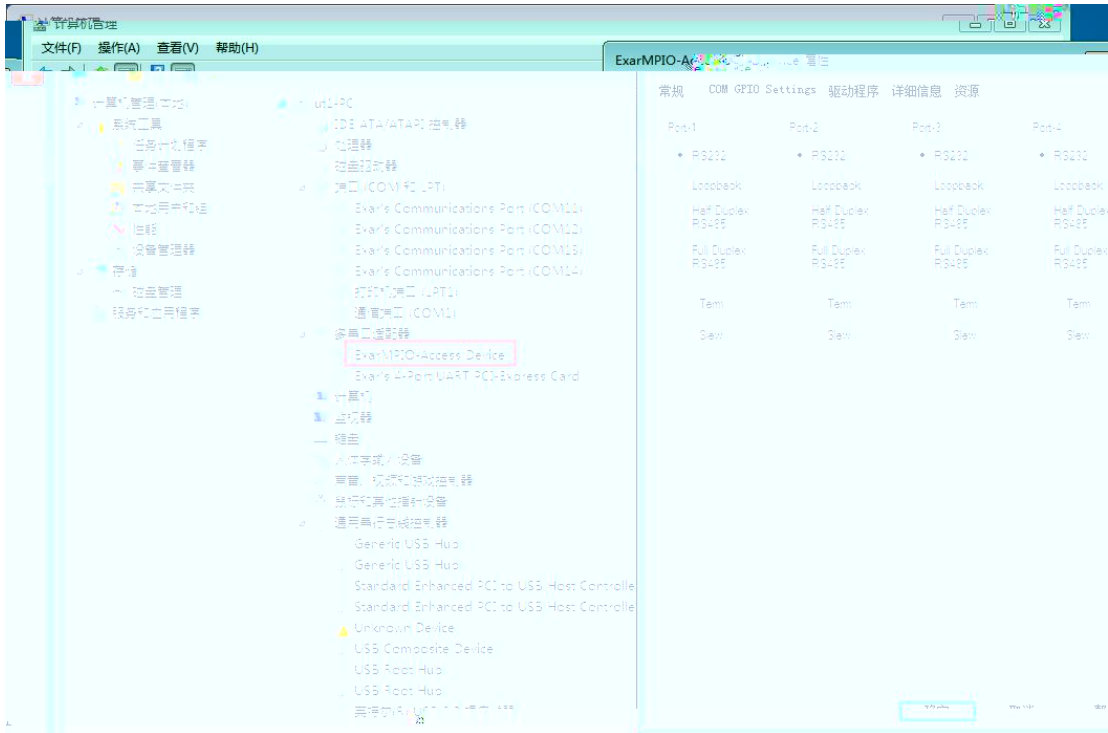
此所有串口 动安 完毕



6.2 RS-232/485/422 模式切换



如图在 备 器中串口 备此处 先勾 上 -



然后 备 器 右 打 开 - 属性 入
 一栏即可 不同串口 协 模式

七、Linux 安 加 动及 串口模式 (Ubuntu18.04.5)

7.1 安 加 动

1、在 内 入到/ 1 - 2 . 2- - - 2. 子 径内,
 命令 出 1 . 文件

2、 内 入 - 1 *命令, 可 会出 似以下内容:

```
0 00.0 . 0 ( 0 )( - 02 1 0 )
, 0
000 ( 2- , - ) 1
0 - 1/1 - +
0 , 01
100
```

如果 到 “ ” 是 , 接 入 / / / / / / / / ,
 应 会显 似 0000 0 00.0 , 入

- “0000 0 00.0” / / / / / / / 命令以 带 动; 如果

到“ ”不是 ，则 步 。

、将 后 1 . 文件复制到 / / / (当前 备 内核版本) / / / 子 径内

、 入命令 - 和 1

、 / 下 文件在末 加入 1 字 串并保存， 启后即可查 串口是否 为 / / *， 串口名为 开头即 加 动 成功

7.2 串口模式

1、打开 / - / / 加 本文件 . ， 每个 口 串口模式



```

autorun.sh
~/UT-7734/Linux_ubuntu/Serial_mode
#!/bin/bash
cd /home/ub18/UT-7734/Linux_ubuntu/Serial_mode

./exar_pci_serial_test port=0 mode=rs485_f --receive 115200&./exar_pci_serial_test port=1
mode=rs485_f --receive 115200&./exar_pci_serial_test port=2 mode=rs485_f --receive 115200&./
exar_pci_serial_test port=3 mode=rs485_f --receive 115200
exit 0
    
```

2 2， ， 分别对应 2 2， ， 22 串口模式

每个 口 可以单独修改 参数以实 不同串口模式； 框内 径 修改为当前 备上 文件夹实 所在完整 径

2、打开 / - / 径 - . 文件，并将 框内 径修改为当前 备上 . 文件实 所在完整 径



```

UT-7734.service
~/UT-7734/Linux_ubuntu
[Service]
ExecStart=/home/ub18/UT-7734/Linux_ubuntu/Serial_mode/autorun.sh
[Install]
WantedBy=multi-user.target
    
```

、将 - . 文件复制到本机 / / / 子 径内，打开 ， 入 - . 和 - . 命令， 后 启 备查 各 口是否 好修改后 串口模式